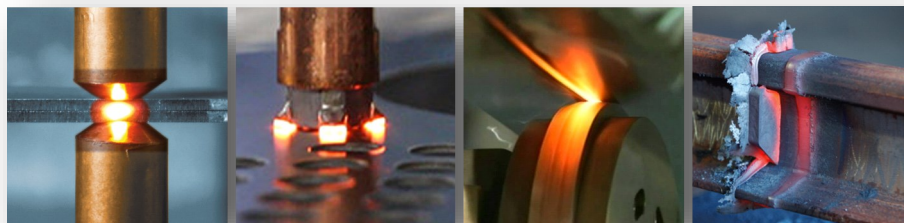


PROGRAMME DE FORMATION

SOUDEGE PAR RÉSISTANCE

(PAR POINT, BOSSAGE, MOLETTE ET EN BOUT)

Expert



◆ Personnel concerné & Niveau préalable

Opérateur, soudeur, Régleur et chef d'équipe
Technicien méthodes, R&D et maintenance
> Connaissances pré requises : sans

◆ Modalité de fonctionnement

Durée : 3 journées
Lieu : Site client ou centre de Tours (prochaine session inter-entreprises : www.planning.sdservice.fr)

◆ Objectifs du stage

Maîtriser les processus du soudage 50/60, 1000 Hz et les différents réglages de la soudeuse
Définir le type de machine, calcul des facteurs de marche, des paramètres soudures
Maîtriser les méthodologies de recherche des paramètres et réglages machines
Créer des domaines de soudabilité sur différentes nuances matières et les interpréter
Analyser les défauts des soudures (causes / remèdes)
Améliorer / fiabiliser la qualité soudures
Choix de l'électrode (alliage, spécificité, profil...)
La sécurité en soudage, le champ magnétique et son influence

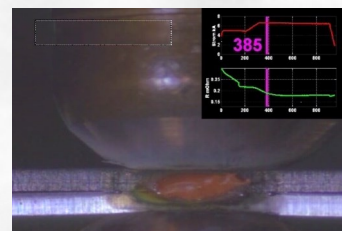
◆ Contenu de la formation

Principe de base : la loi de joule
L'influence des différents paramètres
Les résistances : analyse, influence
Les cycles de soudage : pré / post chauffage
Le point soudé : analyse défauts, cause / remède
Les nuances matières : métallurgie

Définition de la machine à souder
Les principes de fonctionnement, les réglages
Le séquenceur : programmation
La maintenance (niveau 1 & 2)

Les règles d'hygiène et de sécurité
Le champ magnétique

Exercices pratiques ~50% :
L'influence de l'intensité, l'effort et des temps
Création et analyse de domaines de soudabilité
Fiabiliser les paramètres soudures
Optimiser la durée de vie des électrodes (déphasage)
Essais destructifs et analyse de la qualité
Optimiser les temps de cycles



◆ Méthodes pédagogiques

Vidéo projection (supports pédagogiques, films)
Livret spécifique, Exercices pratiques
Modalités de suivi : bilan de compétence
Méthode participative (pratique et théorique).

◆ Formation Qualifiante & Évaluation

Contrôle des connaissances, Certificat de stage
Qualification en option (éligible au CPF) :
Opérateur Régleur Soudeur suivant NF EN 1418 -
ISO 14732 - ISO 15614 (QMOS) - EN 15085

Le plus SD : Bilan des machines utilisées en contrôle effort et intensité...

Votre contact :

David BOUCHENY

06.82.53.70.76
info@sdservice.fr